

福岡市国際会館(単身者用留学生宿舎) 入居学生募集要項

公益財団法人福岡よかトピア国際交流財団

1. 募集室数 1室
2. 入居資格 現在、福岡都市圏内の大学・大学院に在籍しており、(公財)福岡よかトピア国際交流財団の事業に積極的に参加・協力できる留学生。
3. 入居期間 2年間
※大学・大学院を卒業または退学する場合は、上記に関わらず退去していただきます。
4. 所在地 福岡市国際会館 6~9階(福岡市博多区店屋町4番1号)
5. 費用等
 - 入館費(入館時のみ) 24,700円
 - 館費(毎月払い) 24,700円
 - 共益費(毎月払い) 1,190円
 - インターネット使用料(毎月払い) 1,300円
 - 水道料(毎月払い) 1,950円
 - 電気料(毎月払い) 2,820円
6. 応募方法 下記の書類を提出してください(郵送のみ)。

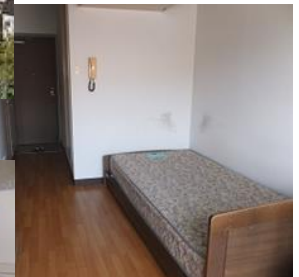
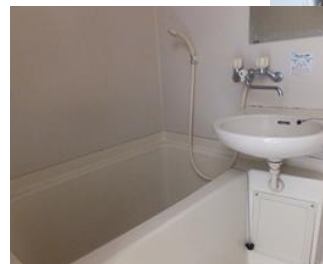
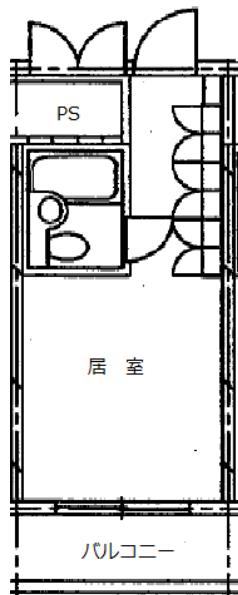
- ① 入館願(写真貼付してください)(様式第1号)
 - ② 推薦書(様式第2号)
大学の留学生課または指導教員に記入してもらってください。
 - ③ 在学証明書(各大学の様式による)
 - ④ 在留カードのコピー

※①・②の用紙は、当財団のホームページからダウンロードできます。
URL: <http://www.fcif.or.jp/about/fcic/international-students-dormitory/>
7. 受付場所 福岡市国際会館 1階事務室
〒812-0025 福岡市博多区店屋町 4-1
TEL 092-262-1724 FAX 092-262-2700
Eメール dorm@fcif.or.jp
8. 募集締切 令和4年 6月29日(当日必着 17時まで)
9. 選考方法 提出書類に基づき書類選考を行い、書類選考に合格した人を対象に、7月上旬に面接を行って最終選考を行います。

◆ 福岡市国際会館 単身室用宿舎概要 ◆

Fukuoka City International Center (Single Room) Overview

Layout (size 16.20m²)



● 主な設備・備品等

居室内: 学習机・いす、本棚、クローゼット、ベッド、ユニットバス、エアコン、冷蔵庫

共有エリア: 洗濯機、乾燥機、キッチン・ダイニング、食器棚、駐輪場

● Facilities

Room - Desk & chair, bookshelf, closet, bed, bathroom, air conditioner, refrigerator

Common area – Washing machines, dryers, kitchen/dining, cupboards, bicycle parking
(International Floor is available on 4th floor)

地下鉄 中洲川端駅下車 徒歩5分 5 min. walk from subway (Kuko Line) Nakasu-kawabata Sta.

西鉄バス 土居町下車 徒歩5分 5 min. walk from Nishitetsu bus stop Doimachi

※なお、自家用車、大型自動二輪の持ち込みはできません。

* There is no parking space for cars or motor bicycles (over 400cc).

【 問い合わせ先 Contacts 】

福岡市国際会館

(公益財団法人福岡よかトピア国際交流財団)

〒812-0025 福岡市博多区店屋町4番1号

Fukuoka City International Center

(Fukuoka City International Foundation)

4-1 Tenyamachi, Hakata-ku, Fukuoka City

812-0025

Tel 092-262-1724 Fax 092-262-2700

Email: dorm@fcif.or.jp

HP: <http://www.fcif.or.jp/>

