

地域の国際交流

支援メニュー&取組事例集



公益財団法人

福岡よかトピア国際交流財団

Fukuoka City International Foundation

誰もが安心して暮らせる「多文化共生社会」の実現を目指し、自治協議会や公民館など地域で取り組む外国人との交流を支援しています。お気軽にご相談ください。

地域の国際交流支援メニュー

イベント

- 地域行事に外国人も参加してほしい・・・
- 外国人の参加があるけれど・・・

企画サポート 外国人への呼びかけ・募集など企画段階からサポートします。

通訳・翻訳 語学ボランティアの派遣やチラシの翻訳などをお手伝いします。



学び・交流

- 外国のことを学びたい・・・
- いろいろな国の人と文化交流したい・・・

講師紹介・派遣 ふるさとの街や文化などを語ってくれる留学生を紹介するなど、国際理解を深める地域の活動を支援します。



日常生活

- ゴミ出しで困っている・・・
- 交通ルールがわからない・・・
- 災害時の不安があるが・・・

出前講座 日常生活ルールを外国人と一緒に学ぶ出前講座を、市役所・警察署などと連携して行います。



“共生コーディネーター”が ご相談をお受けします。

地域の取り組みをサポートする“共生コーディネーター”を財団に配置しています。市役所・区役所などと連携しながら、地域と外国人をつなぐコーディネート等を行います。

<多文化共生社会とは>

「国籍等の異なる人々が、互いの違いを認め合い、対等な関係を築こうとしながら共に生きていける社会」のことです。

お問い合わせ

公益財団法人福岡よかトピア国際交流財団
福岡市博多区店屋町 4-1 福岡市国際会館 1F
TEL 092-262-1744 FAX 092-262-2700
<http://www.fcif.or.jp/>



福岡市の外国人住民の状況

◆ 福岡市人口と外国人数の推移

福岡市に住む外国人数は長期的には大きく増加しています。市の人口に占める割合も年々高くなっており、市民の約40人に一人が外国人となっています。なお、令和2年はコロナの影響で減少しています。

(各年12月末登録人口)

	H27(2015)	H28(2016)	H29(2017)	H30(2018)	R1(2019)	R2(2020)
福岡市人口 (A)	1,500,955	1,514,924	1,529,040	1,540,923	1,554,229	1,562,772
人口増加率		100.9%	101.9%	102.7%	103.5%	104.1%
外国人数 (B)	29,883	32,146	35,257	37,130	39,779	37,750
人口増加率		107.6%	118.0%	124.3%	133.1%	126.3%
外国人人口の割合(B/A)	2.0%	2.1%	2.3%	2.4%	2.6%	2.4%

※人口増加率は、2015年(平成27年)人口を100とした場合の値

◆ 各区の人口と外国人数

区別では東区・博多区が多く、特に博多区の人口に占める外国人数の割合は4.0%と7区の中で最も高くなっています。

(令和2(2020)年12月末現在)

区分	東区	博多区	中央区	南区	城南区	早良区	西区	福岡市
人口	315,896	235,320	192,654	264,517	125,958	220,201	208,226	1,562,772
外国人数	10,405	9,332	4,856	6,164	1,292	2,528	3,173	37,750
外国人の割合	3.3%	4.0%	2.5%	2.3%	1.0%	1.1%	1.5%	2.4%

◆ 国籍・地域別外国人数の推移

国籍・地域別では、ベトナム、ネパールの増加が顕著になっています。

(各年12月末現在)

国籍・地域	H27(2015)	H28(2016)	H29(2017)	H30(2018)	R1(2019)	R2(2020)	R2/H27
中国	11,295	11,794	12,138	12,323	12,706	11,614	102.8%
韓国又は朝鮮	6,247	6,300	6,437	6,617	6,815	6,240	99.9%
ベトナム	2,745	3,589	4,919	5,882	6,592	6,948	253.1%
ネパール	3,516	3,603	4,060	4,373	5,298	5,244	149.1%
フィリピン	1,043	1,091	1,152	1,234	1,297	1,296	124.3%
その他	5,037	5,769	6,551	6,701	7,071	6,408	127.2%
合計	29,883	32,146	35,257	37,130	39,779	37,750	126.3%

参考) 福岡市の取り組み

・地域住民と外国人の交流支援事業

地域の国際交流を活発にし、地域住民と外国人との相互理解を促進するための事業支援を区役所や財団と連携を図りながら実施しています。

・公民館主催事業

「多文化共生関連事業」を公民館主催事業方針(令和2年度)の中に位置付け、外国人との相互理解を促進するため、地域の実情に即した講座・交流会等を公民館事業で実施するとしています。

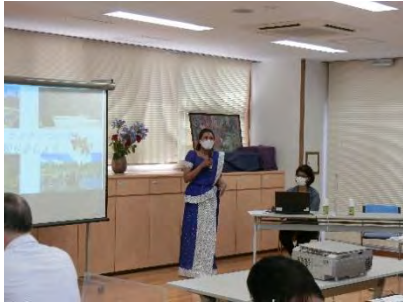
地域の国際交流 取組事例

◆ 外国人学生・住民の講演を通じた交流 ◆

○ 外国人学生が語るふるさと講演会（春吉校区）

スリランカ出身の留学生（福岡女学院大学）がふるさとの街と福岡について講演

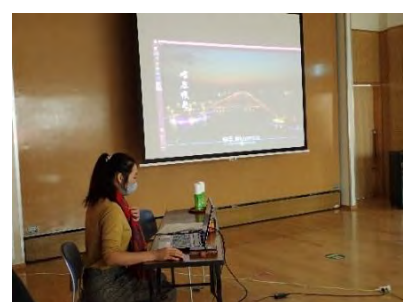
- ・主 催：春吉校区人権尊重推進協議会
- ・実施期日：令和3年6月
- ・参加人数：22名
- ・会 場：春吉公民館



○ 外国人交流事業（香住丘校区）

地域の外国人住民（スリランカ出身、中国出身）がそれぞれのふるさとの街と福岡について講演

- ・主 催：香住丘公民館
- ・実施期日：令和3年11月
- ・参加人数：44名（うち外国人17名）
- ・会 場：香住丘公民館



◆ 料理づくりを通じた交流 ◆

○ 味噌づくり・料理交流会（玉川校区）

校区在住のネパール人と日本人の料理交流会

- ・主 催：玉川公民館
- ・参加人数：ネパール人18名（親子8組）
日本人24名（親子6組、地域団体役員）
- ・交流内容及び実施期日
 - 第1回（令和元年7月）ネパール紹介、子ども交流等
 - 第2回（ 〃 9月）味噌づくり、フリートーク等
 - 第3回（ 〃 12月）ネパールカレーづくり交流等



○ 異文化餅つき大会（箱崎校区）

国を超えて子どもから高齢者までが餅つき・試食を通じた交流

- ・主 催：箱崎公民館
- ・実施期日：令和2年1月
- ・参加人数：外国人 16名(愛和外語学院留学生 等)
地域住民 42名(自治協議会 等)
- ・交流内容：餅つき大会、餅の試食&交流



○ 料理交流会「みんなといっしょに ちらしずしをつくりましょう」（春吉校区）

校区在住の外国人とちらし寿司づくりを通じた交流会

- ・主催：春吉公民館
- ・実施期日：令和2年2月
- ・参加人数：外国人 4名(中国人、カンボジア人)
日本人 16名(食進会、自治協議会 等)
- ・交流内容：調理(ちらし寿司、桜餅等)、食事交流



◆ 様々な文化交流 ◆

○ 町歩きボランティア養成講座（箱崎校区）

留学生と住民が箱崎の学びたい場所・歴史について意見交換しながら散策

- ・主 催：箱崎公民館
- ・参加人数：愛和外語学院留学生 12名(ベトナム、パキスタン等)
地域住民 12名
- ・交流内容及び実施期日
 - 第1回(令和元年 12月) 箱崎の歴史 宮崎宮編
 - 第2回(//) 箱崎の歴史 箱崎の史跡編
 - 第3回(令和2年 1月) 町歩きコース作成
 - 第4回(//) 箱崎散策、町歩きボランティア登録



○ 留学生とのふれあい交流会（堅粕校区）

留学生と地域住民が日本の懐かしい遊びの体験、食事交流会

- ・主 催：堅粕公民館
- ・実施期日：令和元年 10 月
- ・参加人数：福岡国際学院留学生 15 名(ベトナム、ネパール)
地域住民 37 名(衛連、高齢者の会、男女協等)
堅粕小学校 3・4 年生
- ・交流内容：伝統文化交流(お手玉、けん玉、すごろく、おり紙等)、
食事交流(おにぎり、博多がめ煮味噌汁)



○ 着物で舞鶴公園散策と料理教室（当仁校区）

留学生と地域住民が着物を着て「福岡城チームラボ城跡の光の祭」を楽しみ、
当仁公民館で料理交流

- ・主 催：当仁校区自治協議会、当仁公民館
- ・開催期日：令和元年 11 月
- ・参加人数：西日本短期大学留学生 10 名(ベトナム、中国)
地域住民 10 名(中・高校生、社会人)
当仁小学校 3・4 年生
「男の料理」サークル 8 名
- ・交流内容
着物の着付け(福岡城「舞遊の館」舞鶴店)
「福岡城チームラボ城跡の光の祭」参加
料理教室(当仁公民館)



◆ 防災活動を通じた交流 ◆

○ 居住外国人防災サポーター養成講座（横手校区）

- 香蘭女子短期大学留学生へ防災サポーター養成講座を実施し、横手校区防災訓練への参加により地域との交流、相互理解の促進
- ・主催：南区役所、横手校区自治協議会
 - ・参加者：香蘭女子短期大学留学生 39名(ベトナム、スリランカ、韓国) 地域住民 300名 南区役所 4名
 - ・交流内容及び実施期日
 - 第1回防災サポーター養成講座(令和元年6月)
 - 第2回防災サポーター養成講座(// 8月)
 - 第3回防災サポーター養成講座(// 9月)
 - 横手校区防災訓練(10月)



○ 外国人向け防災マップの作製

(元岡校区)

九州大学伊都キャンパス周辺には外国人留学生が多く居住していることから、災害時の円滑な避難等のために、多言語の防災マップ（英語版、中国語版、韓国語版）を留学生とともに作製

- ・主催：元岡校区自治協議会、九州大学、西区役所
- ・検討メンバー
 - 元岡校区自治協議会、九州大学、九州大学留学生
 - 福岡よかトピア国際交流財団、西区役所
- ・交流内容
 - 第1回会議（令和元年6月）
 - 第2回会議（ // 10月）
 - 第3回会議（ // 11月）
 - 第4回会議（ // 12月）
 - 第5回会議（令和2年2月）
 - マップ完成（ // 3月）
 - ※「元岡公民館」「九州大学」「さいとぴあ」へ配布

※西区では、同様の取り組みにより、令和2年度には西都校区と周船寺校区で、令和3年度には玄洋校区（4年3月完成予定）で、多言語の外国人向け防災マップが作られています。

元岡校区防災マップ(英語版)

「地域の国際交流」財団の支援実績

(1) 令和3(2021)年度

	区	実施主体	事業概要	支援内容
1	中央区	春吉校区 人権尊重推進協議会	留学生の講演会	講師紹介
2	東区	香住丘公民館	外国人住民の講演会	企画サポート

(12月末時点)

(2) 令和元(2019)年度

	区	実施主体	事業概要	支援内容
1	東区	箱崎公民館	異文化交流餅つき大会	チラシ翻訳、広報協力
2	東区	箱崎公民館	町歩きボランティア養成講座	チラシ翻訳、広報協力
3	東区	箱崎校区自治協議会	箱崎校区夏祭り	チラシ翻訳
4	東区	香椎公民館等	スリランカ料理交流会	講師紹介
5	博多区	堅粕公民館	留学生とのふれあい交流会	企画サポート
6	博多区	東光公民館 (中止)	地域と留学生の交流会	企画サポート
7	中央区	舞鶴1・天神3丁目 町内会	日本文化体験交流会	チラシ翻訳、通訳派遣
8	中央区	笹丘校区自治協議会	笹丘校区夏祭り	外国人参加者募集等
9	中央区	当仁校区自治連合会	当仁校区夏祭り	外国人参加者募集等
10	中央区	笹丘公民館	笹丘校区しめ縄作り	外国人参加者募集等
11	中央区	当仁校区自治連合会 当仁公民館	唐人町地域住民と文化交流会	企画サポート
12	中央区	春吉公民館	外国人と地域住民の日本料理を通じた交流	チラシ翻訳、通訳派遣
13	中央区	春吉公民館 (中止)	外国人学生の講演	講師紹介
14	南区	玉川公民館	味噌づくり・料理交流会	企画サポート
15	南区	南区役所(横手校区)	居住外国人防災サポーター養成講座	企画サポート
16	西区	元岡校区自治協議会他	元岡地区外国人防災マップ制作	企画サポート、翻訳
17	西区	元岡公民館 西区役所	元岡校区日本語ボランティア育成	企画サポート
18	西区	今津人形芝居実行委員会	今津人形芝居を活用した外国人との交流	チラシ翻訳、広報支援等

(注1) 令和2年度は、新型コロナウイルス感染拡大の影響により実績なし。

(注2) 令和元年度の(中止)は、新型コロナウイルスの影響による。

(3) 平成 30(2018) 年度

	区	実施主体	事業概要	支援内容
1	東区	香椎浜公民館	防災訓練	チラシ翻訳、 語学ボランティア派遣
2	東区	香椎浜公民館	防災マップ製作	防災マップ翻訳
3	東区	東区こども青少年 文化祭実行委員会	アドベントカレンダー作り (東区こども青少年文化祭)	ブース出展
4	博多区	吉塚校区	夏祭り	チラシ翻訳、広報協力
5	博多区	吉塚公民館	地域と留学生の交流会	コーディネート、講演
6	博多区	堅粕公民館	留学生とつくる博多雑煮交流会	コーディネート、 チラシ作成
7	博多区	東光校区	留学生と地域住民の交流会	コーディネート、講演
8	中央区	高宮公民館	子どもと留学生の交流会	参加留学生の募集、 当日引率
9	中央区	当仁公民館	留学生と地域住民の交流会 (ブラジル料理交流)	参加留学生の募集、 当日引率

福岡市国際会館のご案内

福岡市国際会館は、留学生が安心して充実した留学生生活を送るために、留学生に生活及び居住の場を提供し、勉学その他学生生活を支援するとともに、在学留学生相互の交流及びその他の学生や地域住民、ボランティア等との交流事業を実施することにより、学生、地域住民等の国際理解の発展、相互交流に資することを目的としています。

施設の概要



1階 財団事務所

1階 財団事務所

福岡市外国人総合相談支援センター

英語・中国語・韓国語のほか電話通訳を含め、21言語で情報提供及び相談ができます。

4階 国際交流フロア

第1会議室 (定員 33名)

第2会議室 (定員 22名)

第3会議室 (定員 14名)

第4会議室 (定員 12名)

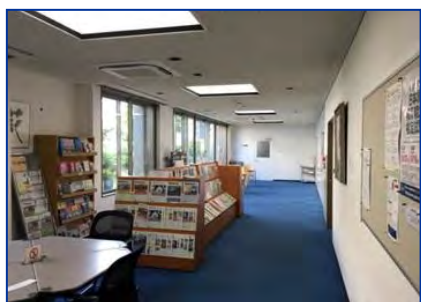
和室 (10畳)

福岡都市圏にある非営利団体の国際交流や外国語教室、在住外国人支援等の事業に利用できます。

福岡における観光や生活、そのほか、国際交流・国際協力、語学学習に関するチラシ・パンフレット等が閲覧できます。

5階 世帯者用宿舎 (5室)

6～9階 単身用宿舎 (54室)



4階 国際交流フロア

所在地：福岡市博多区店屋町 4-1
TEL 092-262-1744

(公財)福岡よかトピア国際交流財団の概要

1 財団の目的

アジア太平洋博覧会—福岡 '89 の成功を記念するとともに、アジアに開かれた福岡の歴史、文化、その他の特性を生かした国際交流を促進する活動を行うことにより、市民一人ひとりが多様性を認め合いながら国際的な相互理解を深める多文化共生社会の実現に寄与し、地域の発展と国際平和に貢献することを目的としています。

2 沿革

前 公益財団法人 福岡国際交流協会		前 公益財団法人 よかトピア記念国際財団	
1984年 7月2日	福岡市国際交流課内に協会の前身「福岡市国際交流センター」が発足、福岡サンパレス（博多区築港）内に事務所を設置（愛称「レインボープラザ」）		
1987年 3月20日	福岡市が民間団体、経済界、大学等の協力を得て、外務大臣の許可により「財団法人福岡国際交流協会」を設立		
1989年 4月12日	福岡サンパレスからイムズビル（中央区天神）へ移転		
1990年 1月23日	地域国際化協会に認定（自治大臣）	1990年 6月11日	アジア太平洋博覧会協会からの寄付金等を基に「財団法人よかトピア記念国際財団」を設立
1991年 6月1日	レインボープラザ（イムズビル）に相談窓口を残し、事務所（総務・事業）のみ市役所北別館へ移転		
1994年 8月1日	特定公益増進法人に認定（外務大臣）	2011年 6月11日	公益法人移行について認定（福岡県）
2012年 8月27日	公益法人移行について認定（福岡県）	2011年 8月1日	公益財団法人へ移行
2012年 9月3日	公益財団法人へ移行		
2014年 4月1日	「公益財団法人よかトピア記念国際財団」と「公益財団法人福岡国際交流協会」との合併により、「公益財団法人福岡よかトピア国際交流財団」を設立		
2016年 10月1日	市役所北別館の事務所とレインボープラザを統合し、福岡市国際会館（博多区店屋町）へ移転		
2019年 4月1日	公益財団法人福岡よかトピア国際交流財団内に「福岡市外国人総合相談支援センター」を設置		

3 事業体系

下記の4つの柱に基づき、様々な事業を実施しています。

(1) アジア太平洋博覧会-福岡'89 を記念する事業

アジア太平洋博覧会-福岡'89 を記念する事業として、福岡アジア文化賞の共催及びアジア太平洋子ども会議への助成を行っています。

- | | |
|-----------|-----------------------|
| ・福岡アジア文化賞 | ・「アジア太平洋子ども会議・イン福岡」助成 |
|-----------|-----------------------|

(2) 市民の国際交流を促進する事業

市民の国際理解・国際協力への意識の高揚を図り、国際交流を推進するため、ボランティアによる支援、語学等を通じた国際理解、国際交流団体等のネットワーク推進等を行っています。

- | | |
|--------------|--------------------|
| ・国際交流活動助成 | ・外国人支援ボランティアバンク |
| ・語学等を通じた国際理解 | ・国際交流団体等のネットワーク推進等 |
| ・国際交流推進 | ・地域の国際交流 |

(3) 在住外国人及び外国人学生を支援する事業

外国人にも住みやすく活動しやすいまちにするため、窓口相談や各種情報提供、外国人向けの専門家による相談を実施するほか、日本での生活に必要なルール、防災知識等を普及する事業を行っています。

また、福岡都市圏で学ぶ外国人学生が安心して勉学に励むことができるように、留学生宿舎の管理運営、外国人学生への支援などを行っています。

さらに、「福岡市外国人総合相談支援センター」を設置し、21言語で相談対応を行うなど機能強化を図っています。

- | | |
|----------------------|---------------------------------------|
| ・一般相談・情報提供 | ・外国人専門相談（法律・入国・在留・国籍に関する相談、心理カウンセリング） |
| ・在住外国人のための日常生活アドバイス | ・日本語ボランティア養成講座 |
| ・「あったか福岡」外国人学生支援 | ・福岡市国際会館管理運営 |
| ・福岡市災害時外国人情報支援センター運営 | |

(4) グローバル人材を育成する事業

国際社会で活躍できるグローバル人材を育成するため、奨学金の給付や留学生と企業との交流サロン等の開催による就職支援を行っています。

- | | |
|----------------|--------------------------|
| ・福岡市国際財団奨学金 | ・よかトピア留学生奨学金 |
| ・留学生育英奨学金 | ・日本人大学生留学奨学金（スタートアップ奨学金） |
| ・留学生と企業との交流サロン | |



福岡市国際会館

812-0025 福岡市博多区店屋町4-1
TEL 092-262-1700

Fukuoka City International Center

4-1, Tenyamachi, Hakata-ku, Fukuoka City 812-0025
Tel 092-262-1700

交通

- 地下鉄
福岡市営地下鉄
・中洲川端駅5番出口から
徒歩約5分
- バス
西鉄バス
・奥の堂下車徒歩約5分
・土居町下車徒歩約5分

Transportation

- Subway
City-operated subway
- 5 min. walk from
Nakasu-Kawabata
Station Exit 5
- Bus
Nishitetsu Bus
- 5 min. walk from
Oku-no-do stop
- 5 min. walk from
Doi-machi stop



公益財団法人
福岡よかトピア国際交流財団
Fukuoka City International Foundation