

# 福岡市国際会館(留学生宿舎 世帯者用)

## 入居学生募集要項

公益財団法人福岡よかトピア国際交流財団

1. 募集室数 1室
2. 入居資格 現在家族(配偶者又は子をいう。以下同じ。)と同居している者、又は入居開始日から3か月以内に家族との同居を開始する予定である者で、次のすべての条件を満たす方。
  - ①福岡都市圏内の大学(大学院を含む。)に在籍する外国人留学生であること。
  - ②出入国管理及び難民認定法に定める「留学」の在留資格を有していること。
  - ③学業成績良好で、勉学に熱意を有すること。
  - ④宿舎規則を遵守し、他の入居者と協調して生活できること。
  - ⑤当財団が実施する国際交流事業及び宿舎行事に積極的に参加・協力できること。
3. 入居期間 2026年8月より2年間  
※卒業、修了、退学、除籍その他の理由により学籍を失った場合は、入居期間中であっても退去して頂きます。
4. 所在地 福岡市国際会館 5階(福岡市博多区店屋町4番1号)
5. 費用等
  - 入館費(入館時のみ) 32,400円
  - 館費(毎月払い) 32,400円
  - 共益費(毎月払い) 3,800円(インターネット含む)
  - 光熱水費(毎月払い) 使用量に応じた額
6. 応募方法 下記の書類を提出してください(郵送もしくは直接持参のみ)。

- ① 入館願(写真貼付してください)(様式第1号)
  - ② 推薦書(様式第2号)  
大学の留学生課または指導教員に記入を依頼してください。
  - ③ 在学証明書(各大学の様式による)
  - ④ 学生証のコピー
  - ⑤ 在留カードのコピー
  - ⑥ パスポートのコピー

①・②の用紙は、当財団のホームページからダウンロードできます。  
URL: <http://www.fcif.or.jp/about/fcic/international-students-dormitory/>
7. 受付場所 福岡市国際会館 1階事務室(〒812-0025 福岡市博多区店屋町4-1)  
TEL 092-262-1724 FAX 092-262-2700  
\*受付時間 平日9時~13時 14時~17時(土日祝は休み)
8. 募集締切 2026年7月10日(金)正午必着  
※郵送又は持参により提出してください。Eメールによる提出はできません
9. 選考方法 提出書類に基づき書類選考を行い、書類選考に合格した人を対象に、面接を行って最終選考を実施します。

# Fukuoka City International Center (International Students Dormitory : Family Room) Application Guidelines

Fukuoka City International Foundation

1. Vacancy **One room**
2. Qualification Applicants who are currently living with their family members (spouse and/or child), or who plan to begin living with their family within three months of the move-in date, must satisfy all of the following conditions:
  - Be an international student enrolled in a university or graduate school located within the Fukuoka metropolitan area.
  - Hold a valid "Student" residence status under the Immigration Control and Refugee Recognition Act of Japan.
  - Have a good academic record and be academically motivated.
  - Be able to comply with the dormitory regulations and live cooperatively with other residents.
  - Be willing to actively participate in and cooperate with international exchange programs and dormitory events organized by the Foundation.
3. Terms of Tenancy Up to two years from August 2026.  
Residents who graduate from or leave the university, even before the end of their residence period, will be required to move out of the dormitory.
4. Location Fukuoka City International Center 5F(4-1 Tenyamachi, Hakata-ku, Fukuoka City)
5. Fees

Enrollment fee (one-time payment)	32,400 yen
Rent (monthly)	32,400 yen
Community Fee (monthly)	3,800 yen (Internet included)
Utilities (monthly)	actual usage
6. How to apply Submit the following documents by mail or in person to the office during business hours.

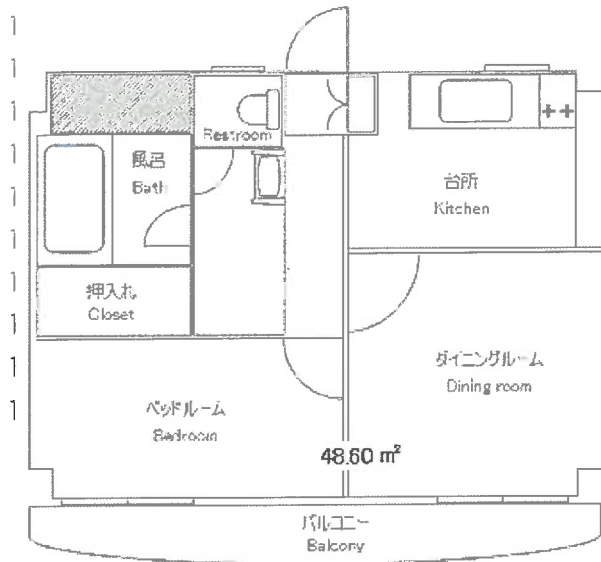
- ① Application for Admission (Form 1)
  - ② Reference Letter (Form 2), signed by your supervisor or Department Head
  - ③ Certificate of Enrollment, issued by your university
  - ④ Copy of Student ID Card
  - ⑤ Copy of Residence Card
  - ⑥ Copy of Passport

※Form 1 and 2 can be downloaded from our website  
URL: <http://www.fcif.or.jp/about/fcic/international-students-dormitory/>
7. Contact Administration Office, 1F Fukuoka City International Center  
4-1 Tenyamachi, Hakata-ku, Fukuoka 812-0025  
(9:00-12:00 & 13:00-17:00 Mon-Fri, Closed on Sat, Sun & public holidays)  
Phone: 092-262-1724 Fax: 092-262-2700 Email: [dorm@fcif.or.jp](mailto:dorm@fcif.or.jp)
8. Closing date Noon, 10 July 2026 (Friday)  
Applications must be submitted in person or by mail, not email.
9. Selection process Selected candidates will be invited for an interview in the middle of July.

◆ 福岡市国際会館 世帯者用宿舎概要 ◆

Fukuoka City International Center (Family Room) Overview

Layout (size 48.60 m<sup>2</sup>)



● 主な設備・備品等

・学習机 ・本棚 ・クローゼット ・ベッド ・ユニットバス ・洗濯機 ・エアコン ・台所 ・食器棚食卓 ・冷蔵庫 など。共用施設として4階に国際交流フロアがあります

● Furnishings

Desk ,Bookshelf, Closet, Dresser, Bed, Bathroom, Washing machine, Air conditioner, Cupboard, Dining table, Kitchen, Refrigerator, etc.. International Floor is available on 4<sup>th</sup> floor as a part of our community areas.

地下鉄 空港線 中洲川端駅下車 徒歩5分 5 min. walk from subway (Kuko Line) Nakasu-kawabata Sta.

地下鉄 七隈線 櫛田神社前駅下車 徒歩5分 5 min. walk from subway (Nanakuma Line) Kushida Shrine Sta

※なお、自家用車、大型自動二輪の持ち込みはできません。

\* There is no parking space for cars or motor bicycles (over 400cc).

【 問い合わせ先 Contacts 】

福岡市国際会館

公益財団法人福岡よかトピア国際交流財団内

〒812-0025 福岡市博多区店屋町4番1号

Fukuoka City International Center

(Fukuoka City International Foundation)

4-1 Tenyamachi, Hakata-ku, Fukuoka City 812-0025

Tel 092-262-1724

Email: [dorm@fcif.or.jp](mailto:dorm@fcif.or.jp)

HP: <http://www.fcif.or.jp/>

