



ホストファミリーになるまで

STEPS TO BECOMING
A HOST FAMILY



ホストファミリーができる人



- 福岡に住む留学生と交流したい、応援したい気持ちがある
- 日本の文化や習慣を外国人に伝えたい
- 外国のことも知りたい
- 家族全員が受入れに賛同している
- 必要に応じて、送迎に協力できる

英語ができなくても大丈夫です！

多くの場合、外国人参加者は日本語でのコミュニケーションを希望しています

交流の方法は 2通りあります



ホームステイ

.....

家庭での宿泊を伴う交流のことを、
「ホームステイ」といいます。
日本の家庭に滞在し、家庭生活を体験
することを通して交流を深めます。

ホームビジット

.....

宿泊をしないで、交流を行うことを
「ホームビジット」といいます。
外出したり、家庭に招いたりして、自
由な方法で交流を行います。

ホームステイの いいところ

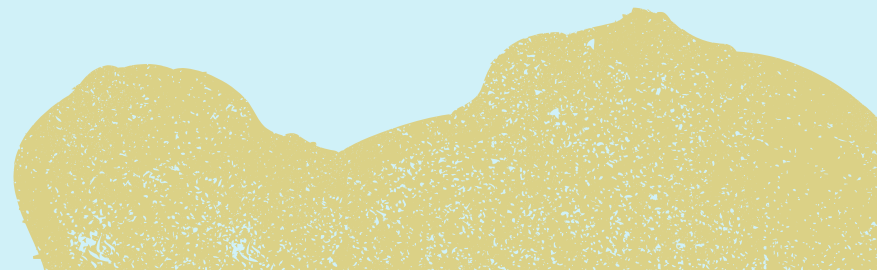


- ご自宅で国際交流できる
- 原則1週間以内の短期間の交流なので、始めやすい
- 仲良くなりやすい
- 福岡で勉強している留学生のため、ホームステイ期間終了後も交流を続けられる



ホームビジットの いいところ

- 交流の方法が自由
- 家に招くのが難しい家庭でもできる
- 初詣や夏祭りなど、家以外の場所で交流ができる
- 3カ月の期間中、ゆっくり時間をかけて相手を知ることができる



ホストファミリー 活動の流れ



ホストファミリーとして登録します
<https://www.fcif.or.jp/volunteer-bank/host-family/>

登録申請書をダウンロードの上、
gogaku-v@fcif.or.jp
あて送付します

※顔写真、家族写真、ご自宅
周辺地図の添付が必要です！

ホストファミリー登録者あてに
募集のご案内をメールで送ります

交流を希望される場合は、
期限までにご返信をください

募集締切後に
選考結果を連絡します

※ホームステイのみ※
オンラインでホストファミリーのご自宅と繋いで、
どんな交流をしたいか等、
聞き取りします
ゲスト用のお部屋も
見せてください

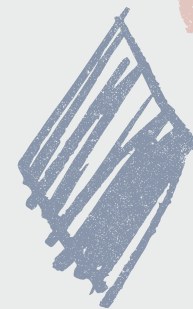
面談後、結果をお知らせします

ホストファミリーと外国人参加者の
対面式を行います

対面式終了後から交流を開始します

交流終了後は報告書に記入して
広報用写真を数枚提出します

よくある質問

A photograph of a woman with long dark hair in a braid, wearing a light blue button-down shirt. She is looking upwards and to the left with a thoughtful expression, her hand resting on her chin. A large, textured yellow brushstroke is partially visible on the left side of the image.

Q

ホストファミリーを
どのように決めますか？

A

ホストファミリーと学生の希望
(子ども、ペット、喫煙など)
や距離的な近さ、趣味等を考慮
してマッチングを行います。



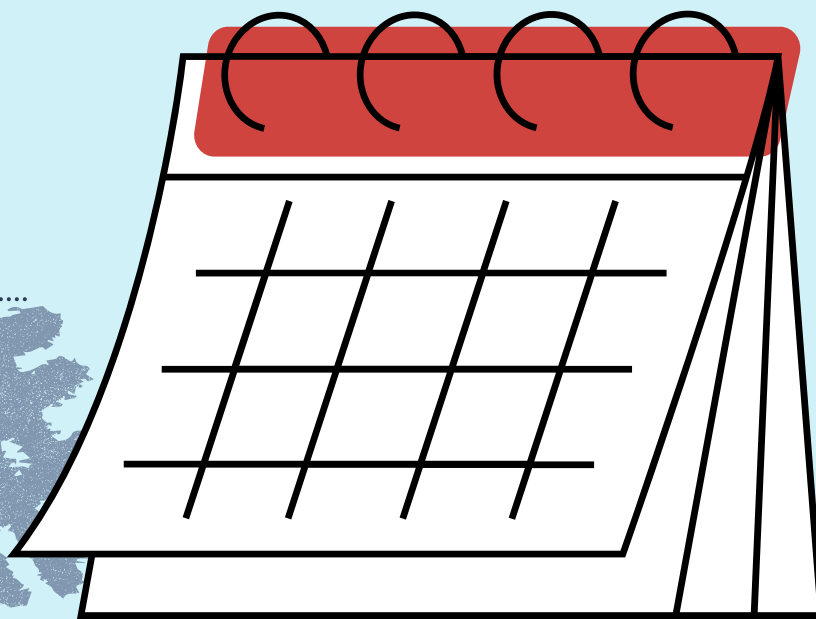
Q

受入れの時期はいつですか？



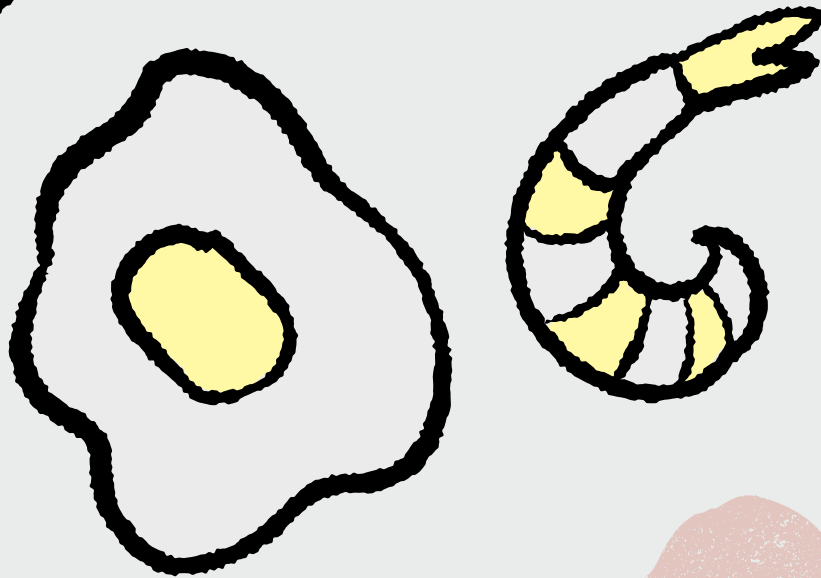
A

時期は決まっていません。外国人の方からのお申し込みは、随時受け付けています。





喫煙やアレルギーなどの条件により受け入れが難しい場合がありますが、ホストファミリーとして登録できますか？



できます。
ホストファミリー募集の際は、学生の喫煙やアレルギー等を記載します。受け入れ可能な場合のみ、ご返信ください。





申し込み・問い合わせ

(公財) 福岡よかトピア国際交流財団

E-MAIL

gogaku-v@fcif.or.jp

TEL

(092) 262-1744

ADDRESS

福岡市博多区店屋町4-1
福岡市国際会館1階

