

3. 문법 (1-1)

문법
1

이 / 가

명사 뒤에 붙어서 그 명사가
문장의 주어임을 나타내요.



名前

가: 이름이 뭐예요?

나: 마리에요.

電話番号

가: 전화번호가 뭐예요?

나: 010-1213-7505예요.



名詞 + が

이
(받침 ○)

名前 이름 → 이름이
弟、妹 동생 → 동생이
食堂 식당 → 식당이

가
(받침 X)

友達 친구 → 친구가
アンナさん 안나 씨 → 안나 씨가
電話番号 전화번호 → 전화번호가

회사원
주부
딸
아들
아내
남편
일본인
일본사람
커피

회사원 _____
주부 _____
딸 _____
아들 _____
아내 _____
남편 _____
일본인 _____
일본사람 _____
커피 _____

회사원
주부
딸
아들
아내
남편
일본인
일본인
커피
사람

회사원이
주부가
딸이
아들이
아내가
남편이
일본인이
일본인
커피가
사람이

3. 문법 (1-3)

1. 그림을 보고 이야기해 보세요.



안나 씨가 누구예요?

제가 안나예요.

1)



유진

2)



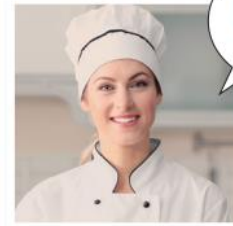
주노 씨
동생

3)



마리 씨
친구

4)



요리사

3. 문법 (1-4)

2. 그림을 보고 친구와 이야기해 보세요.

どこですか。

카페가 어디예요?

4층이에요.



카페가 어디예요?

4층이에요.

4F 스포츠용품 매장 (スポーツ用品)

3F 남성복 매장 (男性服売り場)

2F 여성복 매장 (女性服売り場)

1F 화장품 매장 (化粧品売り場)

지하1F 푸드코트 (フードコート)

지하2F 주차장 (駐車場)

9F 병원 (病院)

8F 아쿠아리움 (アクアリウムリウム)

7F 카페 (カフェ)

6F 영화관 (映画館)

5F 신발, 구두 매장 (靴)

1	2	3	4	5	6	7	8	9	10
일	이	삼	사	오	육	칠	팔	구	십



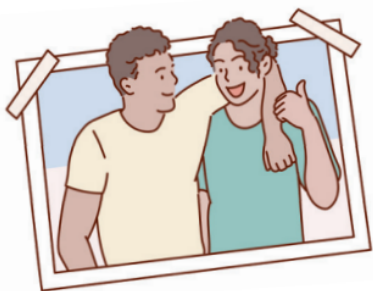
名詞 + がじゃありません

문법
2

이 / 가 아니에요

명사 뒤에 붙어서 그 명사를
부정함을 나타내요.

1A
2과



가: 동생이에요?

나: 아니요. 동생이 아니에요. 형이에요.

가: 교실이 203호예요?

나: 아니요. 203호가 아니에요. 204호예요.



3. 문법 (2-2)

이 아니에요 (받침 ㅅ)	학생 → 학생이 아니에요 책상 → 책상이 아니에요 8층 → 8층이 아니에요
가 아니에요 (받침 X)	친구 → 친구가 아니에요 의자 → 의자가 아니에요 커피 → 커피가 아니에요

3. 문법 (2-3)

1. 그림을 보고 대화를 완성해 보세요.



물이에요?

아니요. 물이 아니에요.
주스예요.

1)



가: 선생님이에요?

나: 아니요.
학생이에요.

2)



가: 컴퓨터예요?

나: 아니요.
텔레비전이에요.

3)



가: 영화관이 8층이에요?

나: 아니요.
7층이에요.

4)



가: 마리 씨 남자 친구예요?

나: 아니요.
동생이에요.

練習

친구예요?

회사원이에요?

한국 사람이예요?

남자예요?

부인이에요?

후쿠오카 출신이에요?

선생님이에요?

배우예요?

영화예요?

지하철이에요?

친구 _____

회사원 _____

한국 사람 _____

남자 _____

부인 _____

후쿠오카 출신 _____

선생님 _____

배우 _____

영화 _____

지하철 _____

3. 문법 (2-4)

2. 사람 또는 물건을 가리키며 친구와 이야기해 보세요.



주노 씨는
학생이에요?

아니요. 학생이 아니에요.
회사원이에요.

친구예요?

아니요. 친구가 아니에요.
언니예요.



의자예요?



4. 활동 (1-1)

1. 재민 씨가 안나 씨 전화번호를 묻고 있어요. 안나 씨 전화번호는 몇 번일까요?



(안나)

재민: 안나 씨, 전화번호가 뭐예요?

안나: 제 전화번호는 010-1359-6783이에요.

재민: 010-1359-6784, 맞아요?

안나: 6784가 아니에요. 6783이에요.



1) 두 사람은 무슨 이야기를 해요?

010-1234-5678

다시 | or 에

4. 활동 (1-2)

1) 두 사람은 무슨 이야기를 해요?

2) 안나 씨 전화번호는 몇 번이에요?

..... - -

4. 활동 (1-3)

2. 전화번호가 뭐예요? 다음과 같이 친구와 이야기해 보세요.

주노 씨, 전화번호가 뭐예요?

010-1640-2953이에요.

010-1640-2953, 맞아요?

네. 맞아요.

주노 씨, 전화번호가 뭐예요?

010-1640-2953이에요.

010-1640-2954, 맞아요?

2954가 아니에요. 2953이에요.

	이름	전화번호
1)	주노	010-1640-2953
2)	유진	010-1562-9122
3)	마리	010-1214-7406
4)		

발음



맞아요
[마자요]

받침은 뒤 음절이 모음으로 시작할 때,
뒤 음절의 첫소리로 발음돼요.

듣고 따라 해 보세요.

- 제 이름은 안나예요.
- 저는 회사원이예요.

4. 활동 (2-1)

1. 다음 장소의 전화번호는 몇 번일까요? 그림을 보고 물음에 답해 보세요.



4. 활동 (2-2)

- 1) 한국 카페 전화번호가 몇 번이예요?
- 2) 세종학당 전화번호가 몇 번이예요?



公益財団法人福岡よかトピア国際交流財団

Fukuoka City International Foundation

〒812-0025

福岡市博多区店屋町4-1 福岡市国際会館1階

電話番号 092-262-1799

ファクス 092-262-2700

8時45分～18時00分(土日・祝日除く)



1004 천사(天使)

8282 빨리 (はやく)

2424 이사 (引越し)

5151 오일 (オイル)



https://youtu.be/ku_IRhcJSKw

2:43~4:10

recommended speed x0.5