

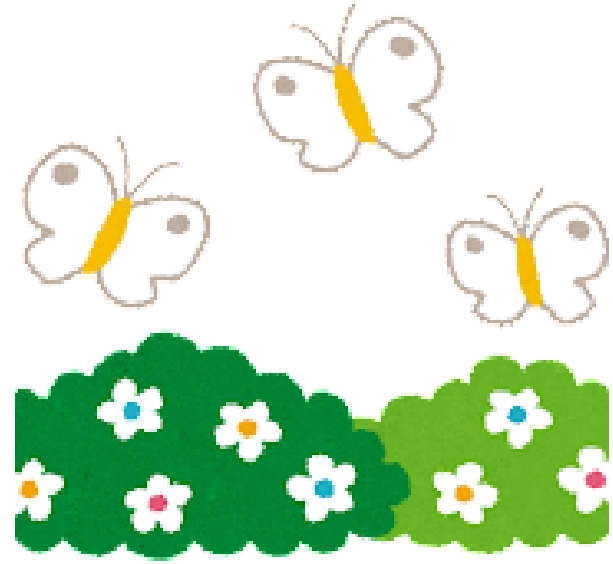
韓国語・子音

ㅂ

/b/

바 바야 버 벼 보 묘 부 뷰 브 비

나비



두부



부모

父母

모리

妻

모다

見る

부부

夫婦

비디오



버리다捨てる

ㅅ /s/

사 샤 서 셔 소 쇼 수 슈 스 시

소



소고기



스시



소바



바나나나스무디



슈스

슈퍼스타

점심 특선



런치오마카세스시
스시 10pc
10,000원

참돔, 연어, 고등어, 새우, 가리비, 오징어, 미역, 김



스시소바세트
스시 7pc
15,000원

참돔, 새우, 가리비, 고등어, 연어



스시우동세트
스시 7pc
15,000원

우동, 새우, 가리비, 고등어, 연어

TAKE OUT

포항배달언기매장

소바 세트

SOBA SET



조바 Set
10,000원

참돔, 새우, 가리비, 고등어, 연어

우동 세트

UDONG SET



우동 Set
10,000원

우동, 새우, 가리비, 고등어, 연어



하일 Special Sashimi



-특별히 최상의 요건은-
●세팅대로 최상의 맛을 즐기실 수 있습니다.
●고시히야리 좋은 쌀로 스시와 밥 맛을 높였습니다.
●요즘은 3초만에 판매하는 만큼 손님이 중요합니다.

포항 배달언기매장
스시당면가SOOV

ㅈ /j/

자 자야 저 저야 조 죠 주 쥬 즈 지

ざずぜぞ

ジャ ジュ ジェ ジョ

ありがとうございます ざいます

아리가또우 자이마스

ジャ

아버지



사자



주소

住所

소주



자다 寝る

조미료 調味料

ㅎ

/h/

하 햐 혀 혔 호 효 후 휴 흐 히

휴지



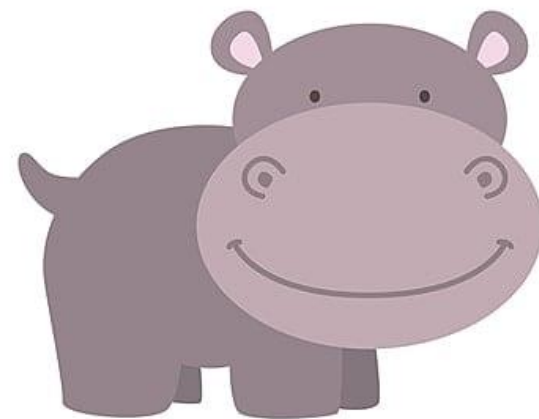
호두



하다

하마

する



혀

話

후 추

こしよう

ㅎ

/h/

하 햐 혀 혔 호 효 후 휴 흐 히

사 샤 서 셔 소 쇼 수 슈 스 시

바 바야 버 벼 보 보묘 부 뷰 브 비

자 자야 저 쥬 조 죠 주 쥬즈 지

하 햐 허 혀 호 효 후 휴 흐 히

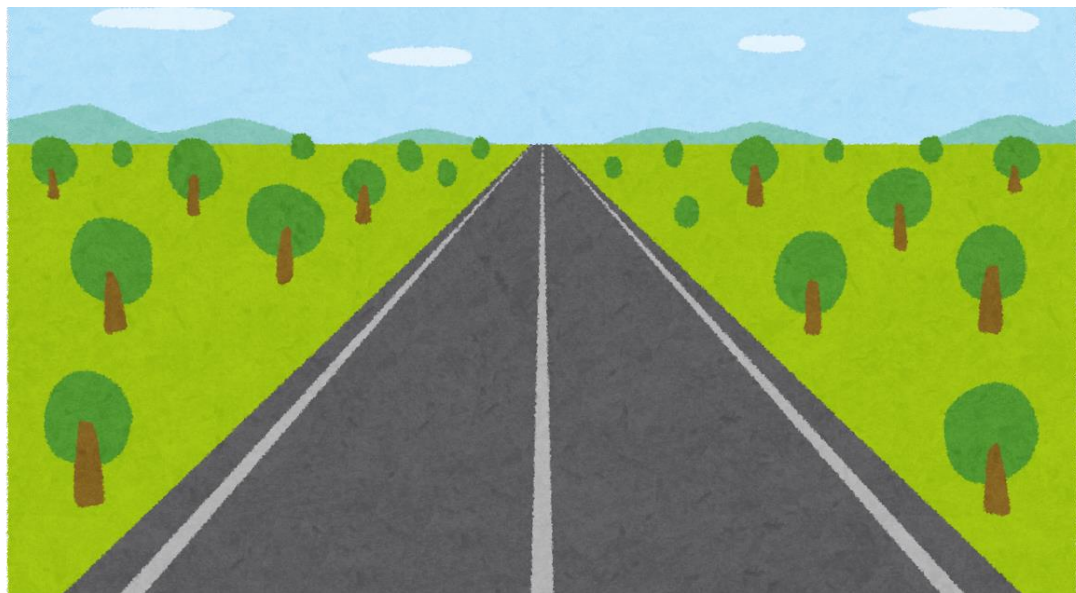
구두



우리

我々

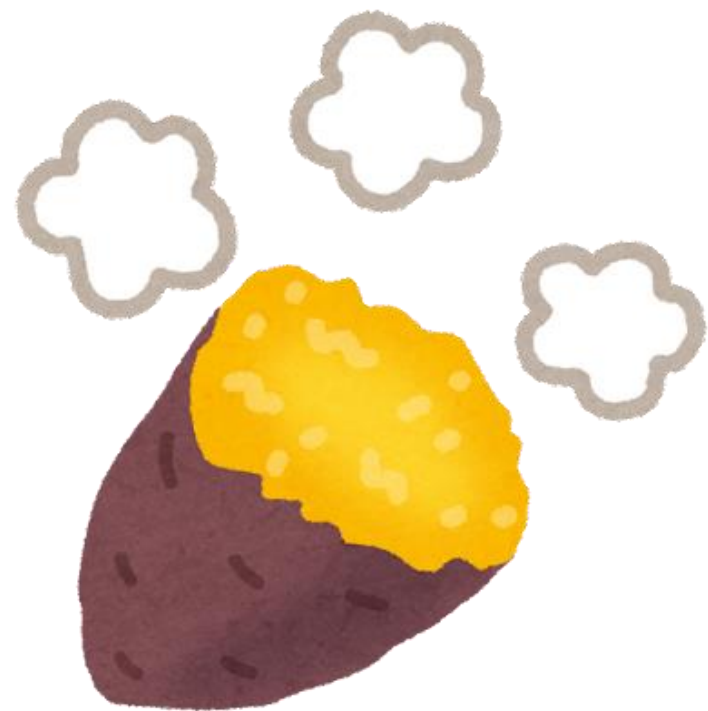
포 포



유 리



고구마



머리



바다



가수



버 스



여 자



지구



허리



ㅂ : 나비, 두부, 바다, 바보, 보리, 부모, 어부, 바나나
ㅅ : 교수, 미소, 버스, 서로, 수도, 고사리, 소나기
ㅈ : 모자, 바지, 부자, 저기, 조사, 아버지, 아주머니
ㅎ : 하나, 하루, 허리, 호수, 휴가, 허수아비

来週は休講です！

次の授業は8月18日です。