

# 福岡市国際会館（留学生宿舎 世帯者用）

## 入居学生募集要項

公益財団法人福岡よかトピア国際交流財団

1. 募集室数 **2室**（※家族での入居に限る）
2. 入居資格 現在、家族とともに滞在し、福岡都市圏内の大学・大学院に在籍しており、（公財）福岡よかトピア国際交流財団の事業に積極的に参加・協力できる留学生。
3. 入居期間 2年間（平成31年2月から入居可能）  
※入館許可月の翌々月の初日までに入居していただきます。  
※大学・大学院を卒業または退学する場合は、上記に関わらず退去していただきます。
4. 所在地 福岡市国際会館 5階（福岡市博多区店屋町4番1号）
5. 費用等  
○入館費（入館時のみ） 34,020円  
○館費（毎月払い） 32,400円  
○共益費（毎月払い） 3,800円  
○光熱水費（毎月払い） 実費
6. 応募方法 下記の書類を提出してください（郵送または持参）。

- ① 入館願（写真貼付すること）（様式第1号）
  - ② 推薦書（様式第2号）  
大学の留学生課担当者または指導教官に記入してもらうこと。
  - ③ 在学証明書
  - ④ 在留カードのコピー

※①・②の用紙は、当財団のホームページからもダウンロードできます。  
URL: <http://www.fcif.or.jp/>
7. 受付場所 福岡市国際会館 1階事務室  
〒812-0025 福岡市博多区店屋町4-1  
受付時間は平日の9時～12時、13時～17時  
（土日祝は休み）  
TEL 092-262-1724 FAX 092-262-2700  
Eメール [dorm@rainbowfia.or.jp](mailto:dorm@rainbowfia.or.jp)
8. 募集締切 **平成31年1月31日（当日消印有効）**  
募集定員に満たない場合、延長する場合があります。その場合は当財団ホームページでお知らせいたします。
9. 選考方法 ①書類選考 → ②面接（書類選考通過者のみ） → ③決定

# Fukuoka City International Center

## (International Students Dormitory - Family Room)

### Application Guidelines

Fukuoka City International Foundation

1. Vacancy **Two rooms (✕main person must live with family member(s))**
2. Qualification A person who
  - \* is currently living with family member(s)
  - \* is an International student, undergraduate or postgraduate level, at a university in Fukuoka City or Fukuoka Metropolitan Area
  - \* is willing to attend and cooperate in activities organized by the Foundation.
3. Terms of Tenancy Maximum 2 years
  - ✕If you graduate or withdraw from the university, the contract will be terminated.
4. Location Fukuoka City International Center 5F  
(4-1 Tenyamachi, Hakata-ku, Fukuoka City)
5. Rates

Enrollment fee (one-time payment)	34,020 yen
*Rent (monthly)	32,400 yen
*Community Fee (monthly)	3,800 yen
*Utilities (monthly)	actual usage

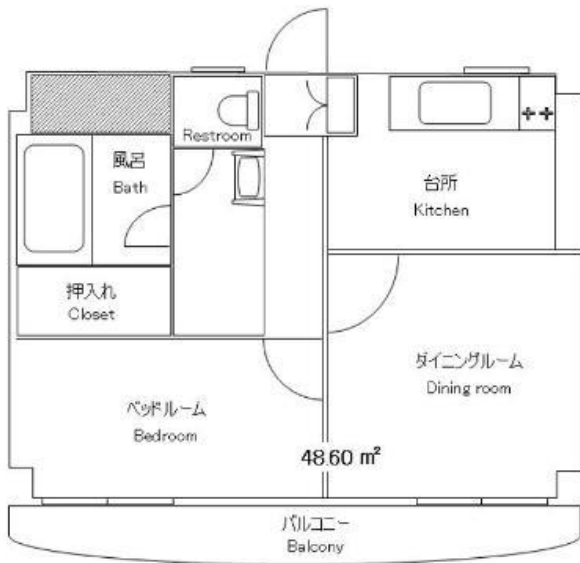
(\* to be paid monthly)
6. How to apply Submit the following documents by mail or in person to the office during business hours.

- ① Application for Admission (Form 1)
  - ② Reference Letter (Form 2), signed by your supervisor or Department Head
  - ③ Certificate of Enrollment, issued by your university
  - ④ Copy of both sides of your Residence Card
  - ✕① and ② can be downloaded from our website <http://www.fcif.or.jp>
7. Contact Administration Office, 1F Fukuoka City International Center  
4-1 Tenyamachi, Hakata-ku, Fukuoka 812-0025  
(9:00-12:00 & 13:00-17:00 Mon-Fri, Closed on Sat, Sun & public holidays)  
Phone 092-262-1724 Fax 092-262-2700  
Email: [dorm@rainbowfia.or.jp](mailto:dorm@rainbowfia.or.jp)
8. Closing date **31<sup>st</sup> January 2019 (must have postal date on or before 31<sup>st</sup> January)**  
The date may be extended in case of shortage of applicants. New closing date will be announced in the website.
9. Selection process ①Screening check of applications → ②Interviewing (selected candidates only)  
→ ③Finalizing a decision

## ◆ 福岡市国際会館 家族室用宿舎概要 ◆

Fukuoka City International Center (Family Room) Overview

Layout (size 48.60 m<sup>2</sup>)



### ● 主な設備・備品等

・学習机 ・本棚 ・クローゼット ・ベッド ・ユニットバス ・洗濯機 ・エアコン ・台所 ・食器棚  
食卓 ・冷蔵庫 など。共用施設として4階に国際交流フロアがあります

### ● Furnishings

Desk ,Bookshelf, Closet, Dresser, Bed, Bathroom, Washing machine, Air conditioner, Cupboard, Dining table, Kitchen, Refrigerator, etc.. International Floor is available on 4<sup>th</sup> floor as a part of our community areas.

地下鉄 中洲川端駅下車 徒歩 5分

5 min. walk from subway (Kuko Line) Nakasu-kawabata Sta.

西鉄バス 土居町下車 徒歩 5分

5 min. walk from Nishitetsu bus stop Doimachi

※なお、自家用車、大型自動二輪の持ち込みはできません。

\* There is no parking space for cars or motor bicycles (over 400cc).

### 【 問い合わせ先 Contacts 】

福岡市国際会館

公益財団法人福岡よかトピア国際交流財団内

〒812-0025 福岡市博多区店屋町 4 番 1 号

Fukuoka City International Center

(Fukuoka City International Foundation)

4-1 Tenyamachi, Hakata-ku, Fukuoka City

812-0025

Tel 092-262-1724 Fax 092-262-2700

Email: dorm@rainbowfia.or.jp

HP: <http://www.fcif.or.jp/>

